

平成28年度各種保険 3月1日(火)より受付開始

ボランティア活動保険

ボランティア活動中の事故によるケガや賠償責任を補償します。

必要な物

個人加入：印鑑、保険料

団体加入：代表者印鑑(法人の場合は法人印)、保険料、加入者全員の氏名・住所・電話番号の記載された名簿

保険料(1名・年間)

Aプラン 基本タイプ300円/天災タイプ430円

Bプラン 基本タイプ450円/天災タイプ650円

※保険料助成制度があります(石川県：200円・金沢市：50円)

※金沢市から活動費の助成を受けている場合は、金沢市助成分(50円)が対象外となります。

補償期間

平成28年4月1日～平成29年3月31日まで

※4月1日以降の加入は、加入受付翌日から平成29年3月31日まで

ボランティア行事用保険

ボランティア活動に関する各種行事の主催者が加入する保険です。主催者や参加者のケガ、主催者の賠償責任(主催者責任)を補償します。

加入方法

事前に「所定払込用紙」により保険料を払込み、「加入依頼書」「振替払込受付証明書」を持参のうえ、窓口までお越しください。

保険料(1日・1名につき)

Aプラン(宿泊を伴わない行事)※内容によって保険料が異なります。

A1	28円	A2	126円	A3	248円
----	-----	----	------	----	------

Bプラン(宿泊を伴う行事)1泊2日239円～

※Aプランのみ、助成制度あり(20円/人)

※Bプランは名簿の提出が必要です。

行事開催日の前日までに保険料の払込みが必要(当日不可)

各保険の補償内容等の詳細については、パンフレット(金沢ボランティアセンターホームページに掲載)をご覧ください。

お申込み・お問い合わせは金沢ボランティアセンターまでお願い致します。

お問い合わせ先 **金沢ボランティアセンター**

電話 076-231-3571 URL <http://www.spacelan.ne.jp/~kvc/>

ボランティア募集情報

ボランティアが初めての方も大丈夫!ボランティア募集のお知らせです。お問い合わせは各連絡先の担当者まで、直接お問い合わせください。



施設内のレクリエーションのお手伝い

内容

掃除、朗読、傾聴、レクリエーションの補助、散歩やドライブ(運転はしません)の付き添いなどを募集中。

活動日

9時～17時の中で、日時応相談

連絡先

特別養護老人ホーム 礎(いしずえ)

【住所】金沢市錦町2-27-1

【電話】076-254-5500 【担当者】小澤(おざわ)



利用者の余暇活動のお相手

内容

利用者の囲碁・マージャンの相手や、折り紙・書道・手芸などを一緒に楽しみ、話し相手になるボランティア活動です。

活動日

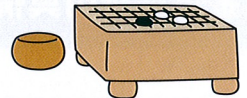
日時応相談

連絡先

介護付有料老人ホームひなた駅西

【住所】金沢市北安江3-3-1

【電話】076-293-3350 【担当者】田尻(たじり)



障害のある方の衣服のリフォームボランティア

内容 簡単な衣服のリフォームで、困っている人の生活を支援するボランティアを募集します。特別な技術が無くてもできる範囲のリフォームです。作り方はスタッフが丁寧に説明しますので興味のある方は下記までお電話ください!



脇にファスナーを取り付けたカットソー 袖口から身頃にマチをつけたTシャツ ボタンを両面ファスナーに付け替えたシャツ

連絡先 金沢福祉用具情報プラザ

【電話】076-234-9900 【住所】金沢市本町1-10-1 ルキーナ金沢1・2階

【開館時間】10:00～19:00 【休館日】火曜日・年末年始 【担当者】水口(みずぐち)

ご寄附ありがとうございました

寄附者名 順不同 (H27.11.1～12.31)

【福祉ボランティア基金】

・金沢市シルバー人材センター様
・横河電機労働組合様

積立額 51,717,993 円

(平成27年12月31日現在)

【その他の寄附】

・匿名希望の方(1名)：図書カード

本会では、皆さまからのご寄附を受け付けています。今後とも皆さまの温かいご支援をお願いいたします。

皆さまからのご寄附は、地域福祉活動やボランティア活動推進のため活用させていただきます。

※寄附者には税制上の優遇措置があります。

[発行]

社会福祉法人 金沢市社会福祉協議会

金沢市高岡町7番25号 金沢市松ヶ枝福祉館内

TEL 076-231-3571 FAX 076-231-3560

<http://www.kana-syakyu.jp/>

＜アクセス＞ 武蔵ヶ辻・近江町市場バス停から徒歩5分、南町・尾山神社バス停から徒歩3分
環境のためにも公共交通機関を利用しましょう。

