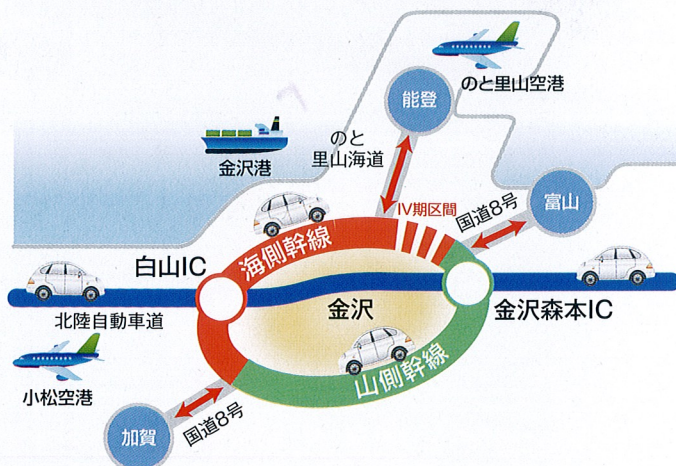


事業効果

加賀・金沢・能登の連携強化

海側幹線と国道8号が連結することで、大動脈である国道8号や北陸自動車道、のと里山海道と一体となった広域的なネットワークが強化され、交流人口の拡大に寄与します。

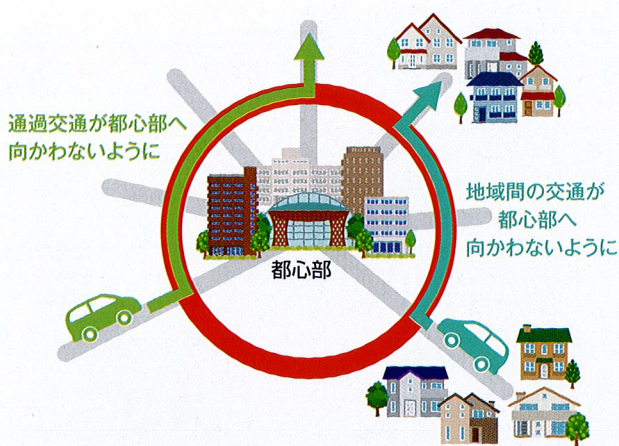
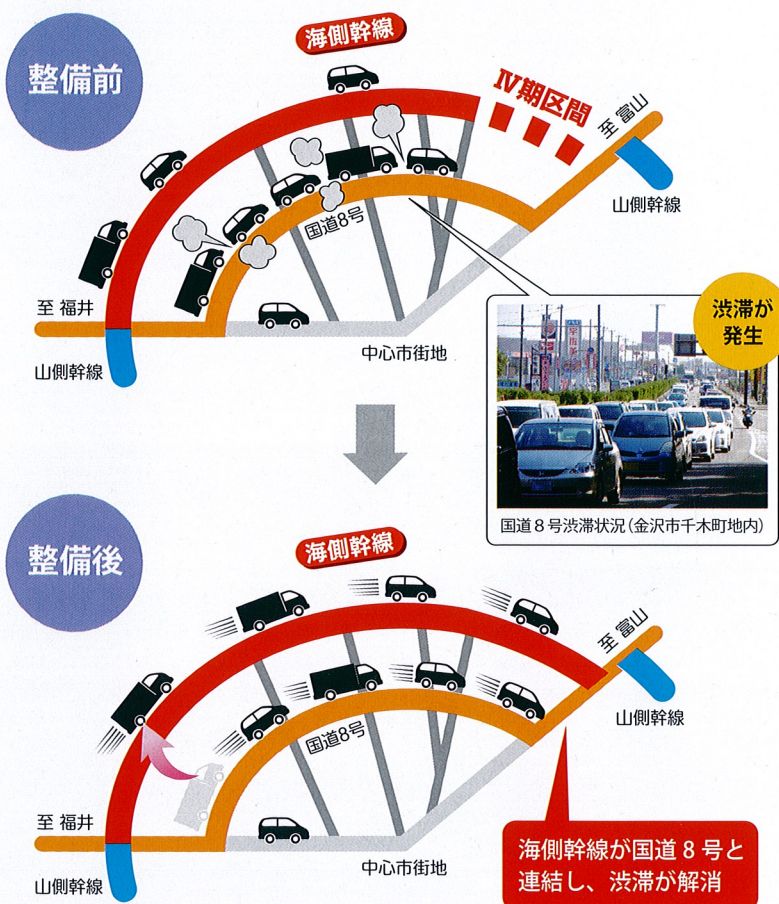


陸・海・空の交流基盤の連結

北陸自動車道、日本海側の国際物流拠点港である金沢港、そして日本海側の拠点空港である小松空港といった陸・海・空の交流基盤が直結します。

金沢都市圏の交通円滑化

海側幹線IV期区間の整備により、国道8号に集中していた交通が海側幹線に分散し、交通渋滞が緩和されます。さらに、海側幹線と山側幹線とが接続されることで、環状機能が向上し、金沢都市圏の交通円滑化にも寄与します。

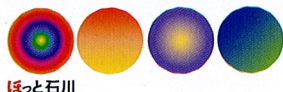


問い合わせ先

石川県土木部道路建設課
 TEL : 076-225-1721
<http://www.pref.ishikawa.lg.jp/douken/>

石川県県央土木総合事務所
 TEL : 076-241-8201
<http://www.pref.ishikawa.lg.jp/kenouciv/>

金沢市土木局道路建設課
 TEL : 076-220-2316
<http://www4.city.kanazawa.lg.jp/soshiki/doboku/29201.html>



植物油インキを使用しています。
 古紙配合率100%再生紙を使用しています。

平成 26 年 9 月作成