

平成 27 年〇月〇〇日

〇 〇 〇 〇 様

独立行政法人

鉄道建設・運輸施設整備支援機構

鉄道建設本部 大阪支社 環境対策課

電話 (06) 4300-5868

農作物日陰補償のお知らせ

当機構の事業につきましては、平素より御協力を賜り厚く御礼申し上げます。
お蔭様をもちまして、北陸新幹線（長野・金沢間）は皆様の御理解と御協力により平成 27 年 3 月 14 日に開業致します。これに伴い、当機構におきまして、新幹線高架橋により日陰となる水田等の日陰影響調査を実施したところ、貴殿所有地が対象となることがわかりました。

つきましては、補償内容等の御説明のため、当機構が委託した業者（当機構が発行した身分証明書を携帯した者）がお伺いいたしますのでよろしくお願いいたします。

なお、この件につきましてご質問等がございましたら、下記の委託業者までご連絡下さい。

記

訪問予定時期：平成 27 年〇月上旬～〇月下旬

※順次各家を委託業者が訪問します。

多少前後いたしますことをご承知おき下さい。

委託業者：株式会社ランドコンサルタント 富山事務所

（連絡窓口） 住所：富山県富山市今泉 3 1 2 - 1

レジデンスカープ富山 3 1 8 号

電話：(076) 491-0150

担当者：久保山・香村・森

<身分証明書 例>

作業員証明書

下記の者は、「北陸新幹線、津幡・白山間
障害防止対策資料作成他」の作業員である
ことを証明します。

氏名 久保山 敏光

生年月日 昭和31年1月1日

有効期限 自平成25年10月30日

至平成28年 3月29日

株式会社ランド・コンサルタント関西支社
支社長 塩谷 由紀夫

緊急連絡先

株式会社ランド・コンサルタント関西支社

TEL06-6320-5731

株式会社ランド・コンサルタント富山事務所

TEL076-491-0150



(様式第1号)

申 出 書

平成 27年 〇月 〇〇日

独立行政法人
鉄道建設・運輸施設整備支援機構
鉄道建設本部大阪支社
支社長 深沢成年殿

住 所 〇〇市〇〇町〇〇

電 話 〇〇〇〇-〇〇-〇〇〇〇

氏 名 〇 〇 〇 〇 (認印)

北陸新幹線（津幡町・白山市間）の高架橋等に起因する日陰により、下記農地の
水稲に減収が生じたと思われますので善処方申し出ます。

記

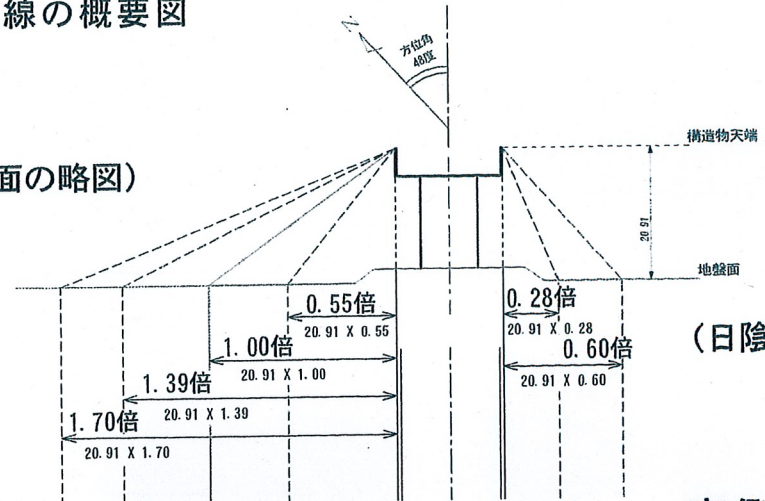
※農地の所在地

石 川 県 〇 〇 市 〇 〇 〇〇-〇〇

日陰補償 日陰線の概要図

(秋分の日 午前6時～午後6時)

(断面の略図)



日陰チャート (倍率表) 抜粋 緯度 36度39分

北側の陰				
時間	2.40 足切線	3.00	6.00	9.00
方位角				
4 8	1.70	1.39	0.55	0.00

日陰チャート (倍率表) 抜粋 緯度 36度39分

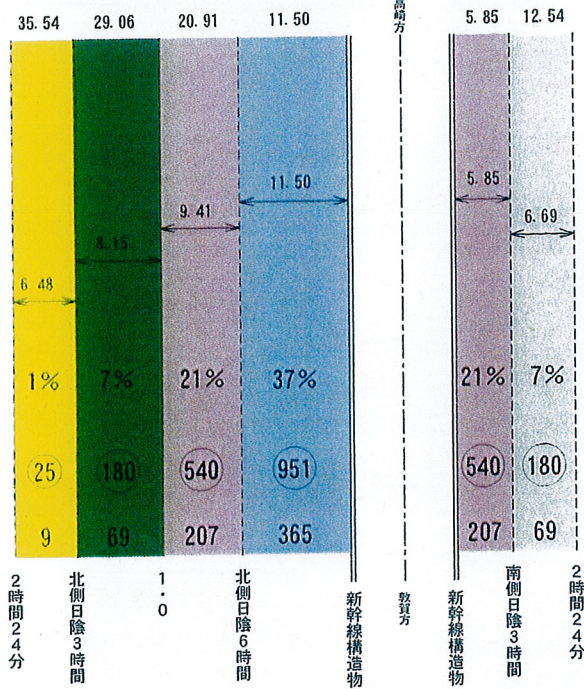
南側の陰				
時間	2.40 足切線	3.00	6.00	9.00
方位角				
4 8	0.60	0.28	0.00	0.00

(日陰倍率)

北側

南側

(平面の略図)



(日陰幅)

減収率表

日陰時間	9時間～6時間	6時間～3時間	3時間～2.40
高さ倍率 0～1.0	3 7	2 1	7
高さ倍率 1.0～∞		7	1

(減収率)

(m² 単価 無指定)

(m² 単価 市街地)

2時間 2.4分
北側日陰 3時間
1.0
北側日陰 6時間
新幹線構造物
新幹線構造物
南側日陰 3時間
2時間 2.4分

35.54 29.06 20.91 11.50
5.85 12.54

6.48 8.15 9.41 11.50
5.85 6.69

1% 7% 21% 37%
21% 7%

25 180 540 951
540 180

9 69 207 365
207 69

石川県
金沢市

