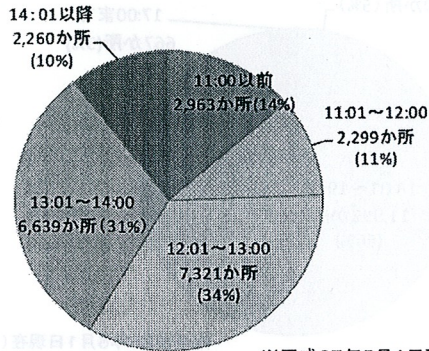


# 放課後児童クラブの開所時刻について

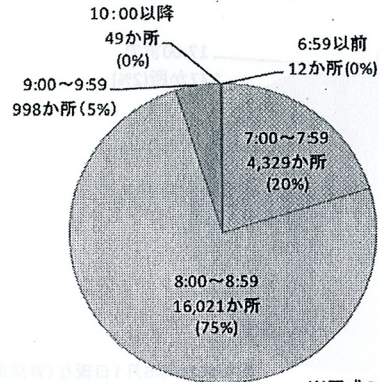
- 平日は、12:01～14:00の間に開所するクラブが全体の約6割を占めるが、開所時刻にはバラツキがある。
- 休日は、ほとんどのクラブが8:59以前に開所している。

○開所時刻の状況(平日)



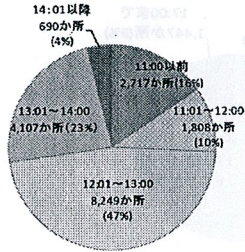
※平成25年5月1日現在(育成環境課調)

○開所時刻の状況(休日)

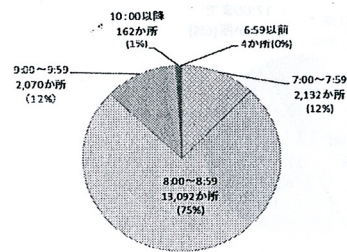


※平成25年5月1日現在(育成環境課調)

(参考)20年



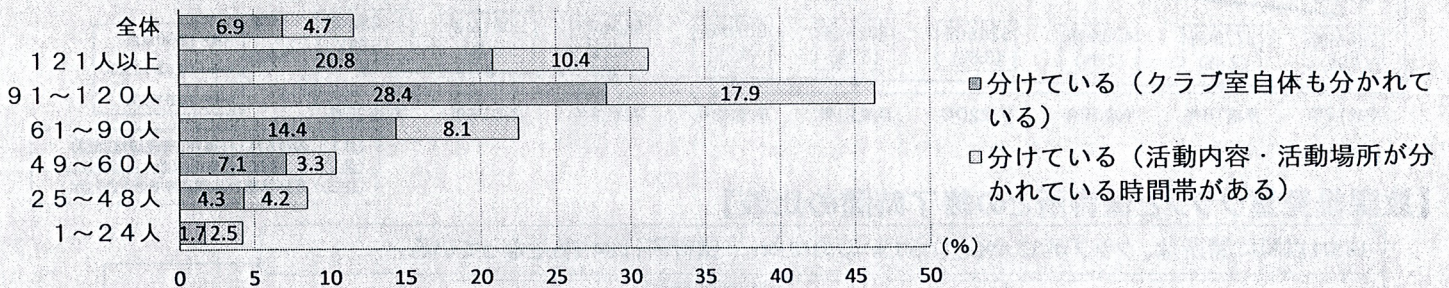
(参考)20年



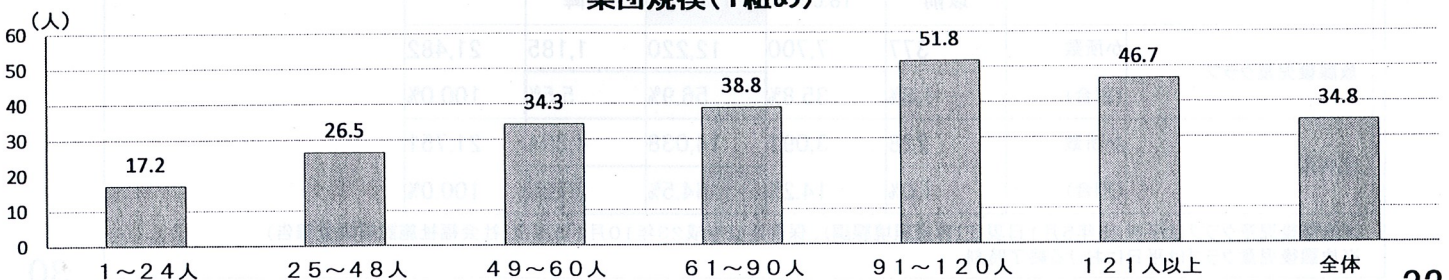
# 集団規模について

- 登録児童数が61人以上の施設では、複数集団に「分けている」という回答がそれ以下の施設に比べて多くなっている。
- また、児童を複数の集団に分けている施設では、「1組め」の平均は34.8人となっている。また、登録児童数が91～120人では「1組め」の平均が51.8人と多くなっており、おおむね登録児童数が多い施設ほど1組の人数も多い傾向がみられる。

複数集団に分けての運営



集団規模(1組め)



※平成22年次世代育成支援のための実態調査(凸版印刷株式会社)