

行程表

プロが選ぶ優良観光バス部門11年連続30選入選

金沢市町会連合会 様



コンソメスープ

コーヒーサービス

コース名	松本市役所視察と小諸懐古園、海野宿、唱歌の里・中山晋平記念館Ⅱ
期間	平成25年10月29日(火)～10月30日(水) 1泊2日
人数	大人 50名 小人 0名 合計 50名

月日	コース	食事
1 10/29 (火)	<p>(出発) 金沢 07:30</p> <p>===== 金沢東IC =====</p> <p>(休憩) 飛騨河合PA 08:35 ~ 08:50</p> <p>===== 飛騨清見IC =====</p> <p>(休憩) レスト&スパ アルプス街道平湯 10:25 ~ 10:40</p> <p>===== 平湯トンネル =====</p> <p>(昼食) ホテルブエナビスタ 12:10 ~ 13:10</p> <p>=====</p> <p>(視察:旧制高等学校の資料展示) 旧制高等学校記念館 13:10 ~ 13:55</p> <p>=====</p> <p>(視察) 松本市役所 14:00 ~ 15:40</p> <p>=====</p> <p>(宿泊) 信州松代ロイヤルホテル 16:35</p> <p>=====</p> <p>【昼食】ホテルブエナビスタ TEL:0263-37-0111</p> <p>【宿泊】信州松代ロイヤルホテル TEL:026-278-1811</p>	
2 10/30 (水)	<p>(出発) 信州松代ロイヤルホテル 08:40</p> <p>===== 長野IC =====</p> <p>===== 東部湯の丸IC =====</p> <p>(視察:うだつやだしげ造りの家並み視察) 海野宿歴史民俗資料館 09:15 ~ 09:45</p> <p>=====</p> <p>(視察:城下町、穴城視察) 懐古園(小諸市立郷土博物館・藤村記念館) 10:00 ~ 11:15</p> <p>=====</p> <p>(昼食) ホテルJALシティ長野 12:10 ~ 13:10</p> <p>===== 小諸IC ===== 長野IC ===== 須坂長野東IC ===== 信州中野IC</p> <p>=====</p> <p>(視察:唱歌の里) 中山晋平記念館 13:55 ~ 14:45</p> <p>=====</p> <p>(視察:リンゴ狩り) 信州フルーツランド 信州中野インター店 14:50 ~ 15:40</p> <p>===== 信州中野IC</p> <p>=====</p> <p>(休憩) 上越JCT 有磯海SA 17:20 ~ 17:35</p> <p>=====</p> <p>(到着) 金沢東IC 金沢 18:40</p> <p>=====</p> <p>【昼食】ホテルJALシティ長野 TEL:026-225-1131</p>	

バス=====車-----JR====私鉄++++船~飛行機++ロプウェイ^^ケーブルカー++++徒歩--

備考	
----	--

松本市役所視察と旧制高等学校記念館、海野宿、小諸懐古園、高野達之記念館 (II)

松本市の概要 面積 978.77平方km (県下一位の広さ)

人口 243,024人 世帯数 101,660世帯 平成25年6月1日現在

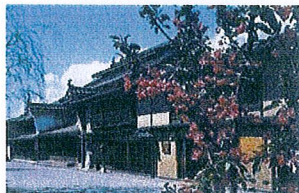
松本市は、本州及び長野県のほぼ中央に位置しています。平安時代には信濃国府が松本の地に置かれ、中世には信濃守護の館の所在地として、また、江戸時代には、松本藩の城下町として栄えました。明治40年5月1日に市制を施行し、その後、近隣の村との合併を経て現在の市域が形成され、平成19年には市制施行100周年を迎えました。明治期からは製糸業を中心とした近代産業が勃興し、大正初年には日本銀行松本支店が開業されるなど長野県下の経済金融の中心地となりました。近代工業化は第二次世界大戦中の工場疎開に端を発し、さらに昭和39年の内陸唯一の新産業都市の指定が契機となって、電気・機械・食料品等の業種を中心に発展し、最近ではソフトウェア産業の振興が図られています。商業は『商都松本』とも称されてきたとおり、中南信の商圏の中心として大きな商業集積を形成してきており、平成14年1月に竣工した12ヘクタールの中央西土地区画整理事業、蔵のまち中町街なみ環境整備事業、縄手通り整備など個性ある商店街が出現してきています。また、本市は伝統的に教育を尊重する気風が強く、明治初年の開智学校の開校に始まり、大正期には松本高校が招致されました。近年ではスズキメソード、世界花いっぱい運動が発祥するとともに、平成4年からは小澤征爾マエストロのサイトウキネンフェスティバル松本が毎年開催されています。また、平成14年には市民待望の美術館が開館、平成15年9月には松本市文化芸術振興条例が制定されました。さらに平成16年8月には、まつもと市民芸術館がオープンするなど、芸術文化の息づく教育のまちづくりを進めています。

<旧制高等学校記念館>



旧制高等学校記念館は、当初、旧制松本高等学校記念館として開設しましたが、学制改革から数十年が経過し、教育史上大きな役割を果たした旧制高等学校の資料が、全国的に散逸し、無くなっていく傾向にありました。そこで、松高ばかりでなく、他の旧制高

<海野宿>



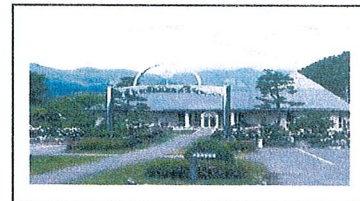
海野宿の町並みは、江戸時代の旅籠屋造りや、茅葺き屋根の建物と、明治以降の堅牢な蚕室造りの建物とがよく調和して伝統的な家並みを形成しています。

<小諸懐古園>



懐古園は白鶴城や酔月城とも呼ばれた小諸城の跡で三の門には徳川家達(いえさと)公の筆になる「懐古園」の大額が掛かっています。小諸城は、全国的にも珍しい城下町より低い穴城で、浅間山の火山灰で出来ている谷と丘を利用して造られ、水を用いず、崩れやすい断崖が堅固な要塞となっています。

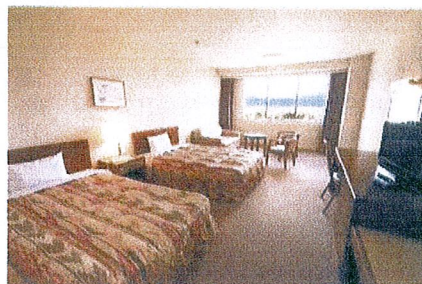
<中山晋平記念館>



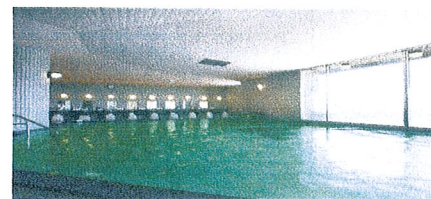
「中山晋平記念館」は、大正～昭和初期の天才作曲家、中山晋平のふるさとの中野市が生誕100年に建てた記念館です。300点以上の資料や竹久夢二装画の作品集などが展示されています。中山晋平の他、ふるさともみじ唱歌「故郷」・「紅葉」などの作詞者高野辰之も中野市の出身です。



松代ロイヤルホテル



【ツインルーム】はちょっと広めの35㎡。



3階大浴場【内風呂】【露天風呂】